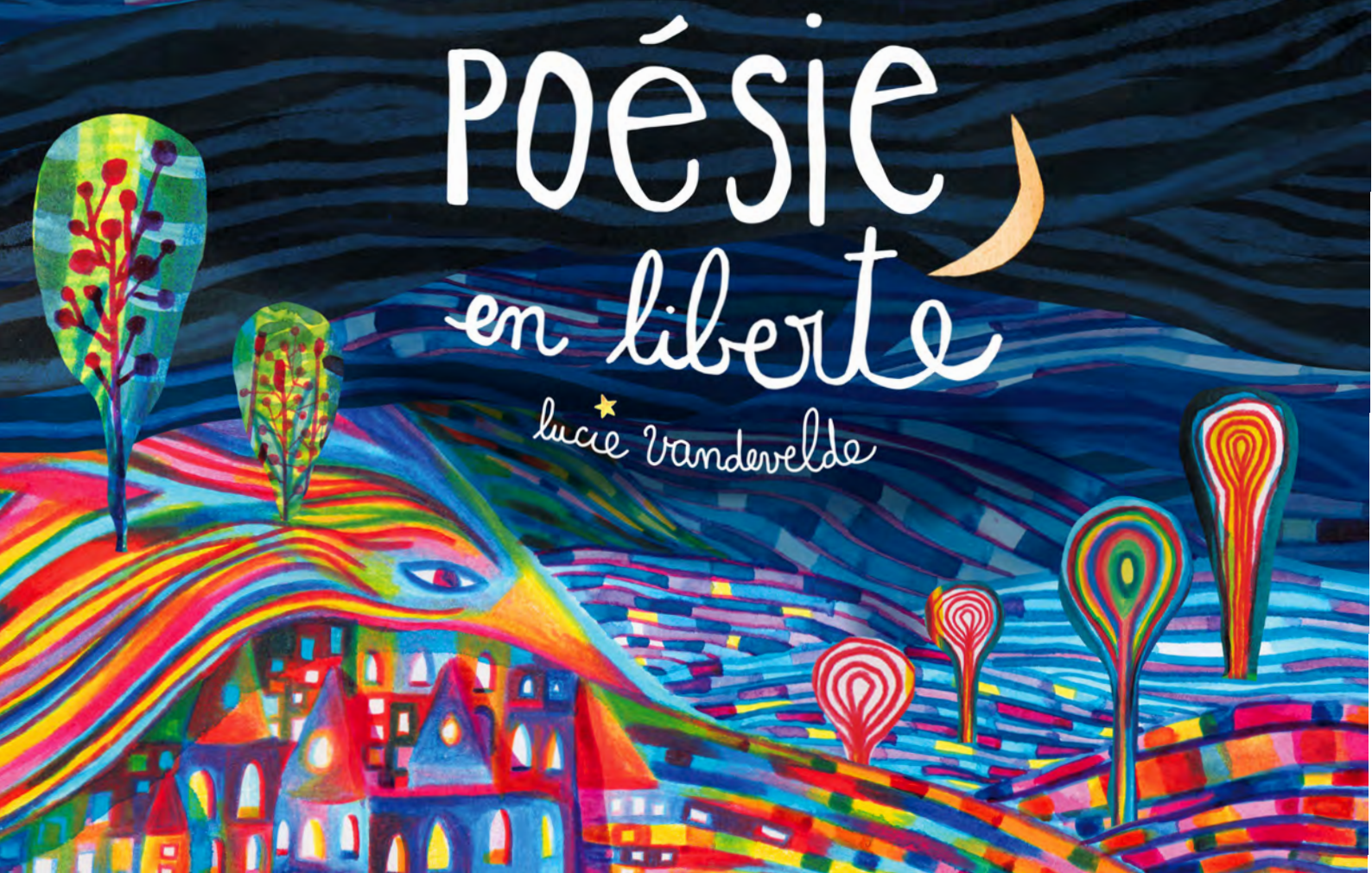




EXPOSITION

POÉSIE
en liberté

lucie vandervelde



EXPOSITION

POÉSIE en liberté

Une exposition enchantresse et fantaisiste
pour voyager au coeur d'une ballade poétique.

Cette exposition présente des illustrations originales des 5 recueils de poésie
parus aux éditions Les P'tits Bérêts-Orso de 2015 à 2020.

Chaque recueil porte sur une thématique différente:
L'ombre et la lumière, l'air, le végétal, l'eau et le minéral.

Ces albums sont nés de la rencontre créative entre Hélène Suzzoni, auteur poétesse et Lucie Vandavelde, illustratrice. Les deux artistes se sont aventurées sur les chemins extraordinaires de la poésie pour créer de jolis bouquets graphico-littéraires à offrir aux petits comme aux grands. Avec cette volonté commune de partager leur amour profond pour le monde fabuleux des mots et des images.



Dans cette exposition, vous retrouverez

25 illustrations originales soigneusement encadrées, extraites des 5 recueils.

Elles sont accompagnées d'une mise en scène avec des objets illustrés :

Les frères Bitacés (*courges peintes*),

Madame illuminée (*une lampe géante peinte*),

Le grand jardin (*malle peinte, servant de transport à l'exposition*),

Le petit jardin (*malle peinte, servant de transport à l'exposition*),

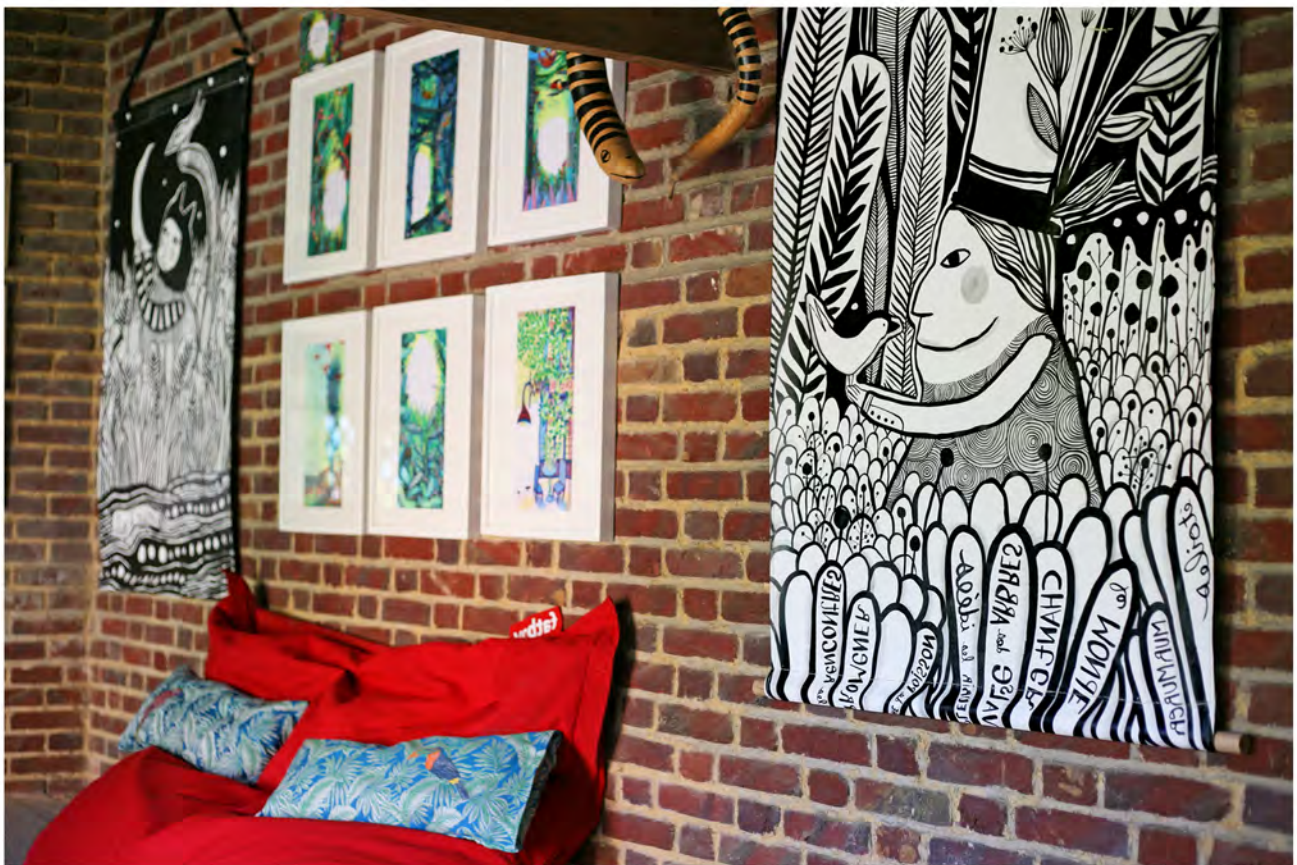
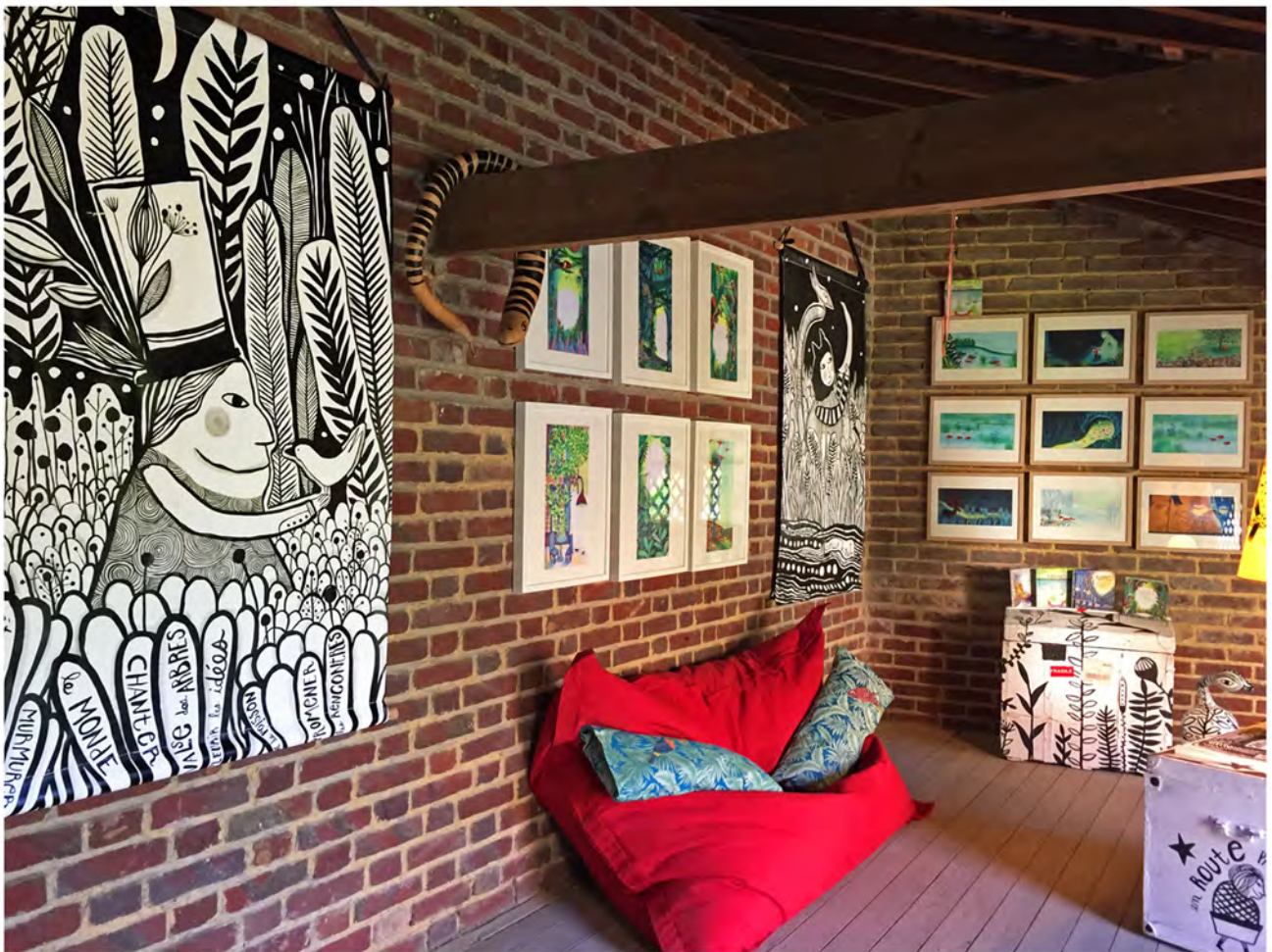
Le tout petit Cirque (*malle peinte, servant de transport à l'exposition*),

Deux illustrations géantes (*en kakémono*) pour voyager en grand format !

Chaque œuvre est une invitation à voyager dans le monde des histoires,
des cabinets de curiosités à observer pour rêver entre ciel et terre,
ou y percevoir un inventaire à la Prévert !

Toutefois, pour aider les jeunes explorateurs à parcourir les sentiers de la forêt aux images,
une carte de route vous est livrée sur demande pour mieux appréhender les zones escarpées !

Langue commune : Un livre! pédagogique vous est fourni avec l'expo (sur une clé USB dans la malle !)









EXPOSITION POÉSIE en liberté

CONTENU DE L'EXPOSITION

. 25 illustrations originales soigneusement encadrées correspondant aux albums de poésie.

4 illustrations de *Poèmes d'ombre et de lumière*, format encadré 52X52cm

2 illustrations de *Poèmes sous le vent*, format encadré 52X42cm

6 illustrations de *Poèmes de Tiges et de rameaux*, format encadré 52X42cm

9 illustrations de *Poèmes sur le fil de l'eau*, format encadré 42,5X32,5cm

4 illustrations de *Poèmes à fleur de terre*, format encadré 52X42cm

. 3 malles illustrées (*servant de support pour la mise en scène*), 1 lampe géante illustrée (*H 1m / L 40cm*), 2 illustrations géantes en kakémono (*H 1m50 / L 93cm*), 2 courges illustrées, 1 exemplaire de chaque album (*5 recueils*).

. Un livret de présentation de l'exposition, un livret pédagogique à destination des scolaires (*remis sur clé USB*)

. Si vous avez une salle pour projeter des films : possibilité de vous remettre 3 court métrage (*envoi wetransfer*) à partir de *Poèmes d'ombre et de lumière*, *Poèmes à fleur de terre* et un time-lapse de la réalisation d'une illustration géante de l'expo.

MATÉRIEL À PRÉVOIR

Un espace de 25m² pour accueillir l'exposition, compter environ 12m linéaires pour accrocher les œuvres.

Prévoir une prise électrique + rallonge pour allumer la grosse lampe.

L'ensemble de l'accrochage est à la charge de la structure accueillante (*cimaise etc...*).

Infos : Cette exposition ne peut être accueillie sur des grilles.

TARIF DE LOCATION

1 semaine : 800€ TTC, 1 mois (*4 semaines*) : 2 400€ TTC et 700€ TTC par mois supplémentaire.

Par expérience, la location pour 1 semaine est trop courte, l'idéal est de garder l'expo 1 mois.

EN SUPPLÉMENT

LE TRANSPORT

Le transport de l'exposition aller-retour est à la charge de la structure accueillante. L'exposition est soigneusement emballée et rangée dans 3 malles (prévues pour le transport). L'exposition est à venir retirer et à ramener à l'atelier de l'illustratrice sur Le Mans. Prévoir une petite camionnette (type peugeot partner).

LE MONTAGE ET DÉMONTAGE

L'exposition sera soigneusement montée et démontée par l'équipe accueillante. L'illustratrice vous donnera en amont quelques explications pour vous guider et restera joignable par téléphone au besoin.

L'ASSURANCE DE L'EXPOSITION

L'assurance de l'exposition est à la charge de la structure accueillante, celle-ci devra être assurée de la remise de l'exposition jusqu'à son retour à l'atelier à hauteur de 9 115€.

EXPOSITION POÉSIE *en liberté* les PLUS...

LUCIE VANDEVELDE

J'interviens toute l'année pour mon plus grand plaisir dans les classes, bibliothèques, médiathèques pour animer des rencontres ou des ateliers graphiques. Si vous souhaitez me solliciter en parallèle de l'exposition pour des ateliers, c'est tout à fait possible.

Une rencontre: Rentrez dans les coulisses de la création et découvrez le métier de la fabrique aux images. Présentation de mon travail d'illustratrice et explications des différentes étapes de création pour la réalisation d'un album (des croquis aux planches finalisées).

Un atelier graphique (ou workshop): Création d'une oeuvre collective ou individuelle. Accompagnement et guidage pour apprendre à composer une oeuvre de façon ludique, découvrir et apprendre l'utilisation de techniques graphiques.

Mes conditions personnelles

Par expérience et pour le confort de tous, voici le cadre de travail dans lequel j'interviens pour les rencontres et les ateliers graphiques:

- . Je me déplace pour un minimum de 2 journées d'intervention au tarif Charte
- . Pour les temps de rencontres: pas plus de 3 classes par jour (2 le matin et 1 l'après-midi), pour une durée de 1h30 minimum par temps de rencontre. A partir du CP.
- . Pour les ateliers graphiques: 2 classes par jour (1 le matin et 1 l'après-midi), pour une durée de 2h30 minimum par atelier. Les ateliers graphiques doivent être élaborés au moins 3 mois avant la date d'intervention. A partir de la moyenne section.

Les tarifs

Pour les rencontres et les ateliers graphiques, j'applique les tarifs et les conditions de La Charte des auteurs et illustrateurs jeunesse. A savoir que les frais de déplacement, de restauration et d'hébergement (si il y a) ne sont pas avancés par les auteurs et sont à votre charge. Ainsi que le matériel nécessaire pour les ateliers graphiques.



EXPOSITION POÉSIE *en liberté* les PLUS...

HÉLÈNE SUZZONI

Hélène intervient régulièrement dans les classes, bibliothèques, médiathèques pour animer des rencontres ou des ateliers d'écriture. En 2017, elle a été sollicitée par le Centre d'art de Moulins' Art pour animer des ateliers d'écriture dans le cadre de l'évènement Partir en Livre. Pour cette occasion, elle a conçu un atelier d'écriture poétique sur mesure autour des albums de poésie. Si vous souhaitez des ateliers d'écriture autour de la poésie en parallèle de l'exposition, n'hésitez pas à la contacter.

Les tarifs

Pour les rencontres et les ateliers d'écriture, Hélène applique les tarifs et les conditions de La Charte des auteurs et illustrateurs jeunesse. A savoir que les frais de déplacement, de restauration et d'hébergement (si il y a) ne sont pas avancés par les auteurs et sont à votre charge.



CONTACT

POUR LOUER L'EXPOSITION ET LES ATELIERS GRAPHIQUES

Lucie Vandevelde

Mail: vandevelde.luciole@yahoo.fr

Phone: 06 51 10 50 35

Site: <http://lucievandevelde.com>

POUR LES ATELIERS D'ÉCRITURE POÉTIQUE

Hélène Suzzoni

Mail: heleneveve@yahoo.fr

Phone: 06 95 51 48 53

